

MODUL 2 SWISHMAX SUARA dan BUTTON

A. Bekerja dengan Efek Suara

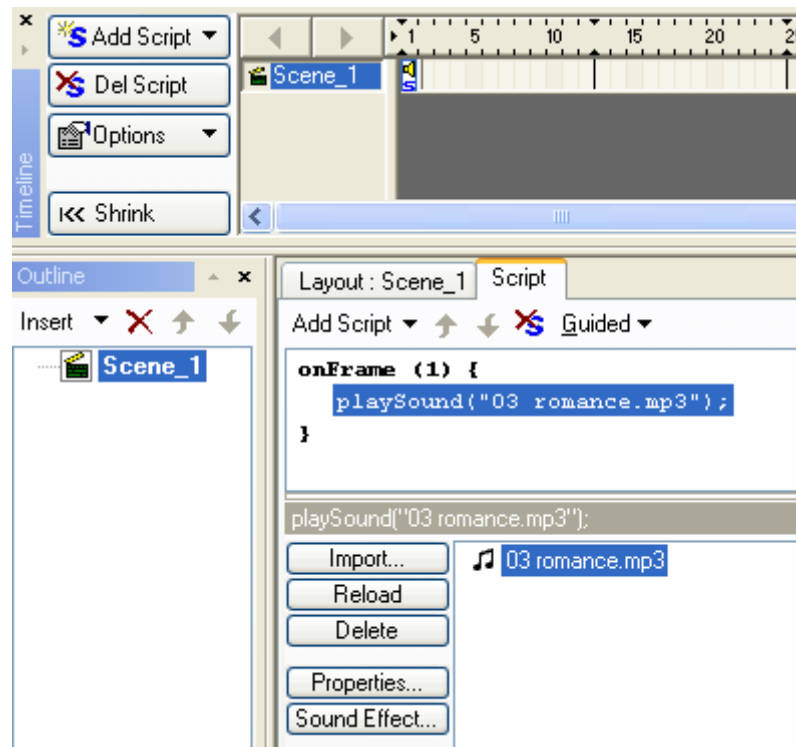
File audio yang didukung oleh Swish antara lain *.mp3 dan *.wav. Efek suara dapat diberikan saat berada pada frame tertentu atau pada saat ada kejadian mouse (mouse event). Ingat !! dengan tambahan efek suara, hal ini berarti akan memperbesar ukuran file movie.

Menambahkan Efek Suara

Berikut ini adalah tahapan dalam memberikan efek suara pada posisi frame ke-1.

1. Klik kanan Frame ke-1 pada Panel Scene dan pilih menu **Sound** → **playSound()**

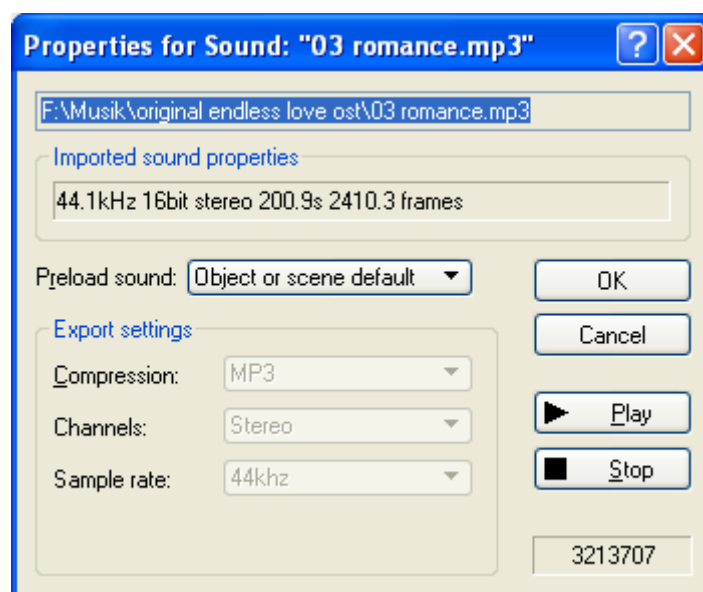
- Pilih tombol **Import** , dan pilih file suara yang akan dimasukkan dalam hal ini file “romance.mp3”. Selanjutnya pilih (klik) file “romance.mp3” tersebut, sehingga tampilan Panel Script menjadi seperti berikut.



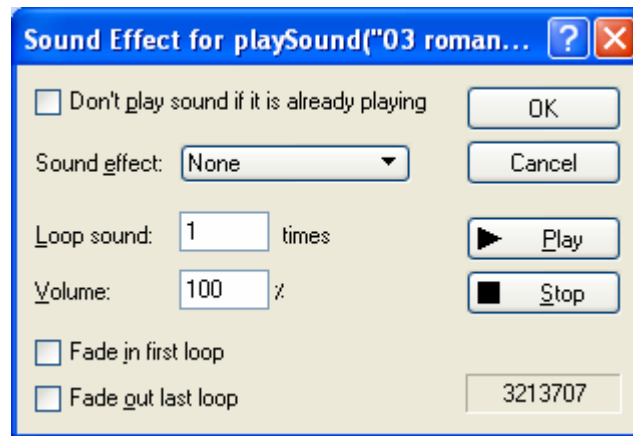
- Pilih tab Layout Panel dan jalankan movie. Efek suara “romance.mp3” akan dijalankan pada frame ke-1

Catatan:

- Untuk mengubah properties dari file suara tersebut dapat dilakukan dengan cara memilih **Properties** pada Panel Script. Berikut adalah properties file suara



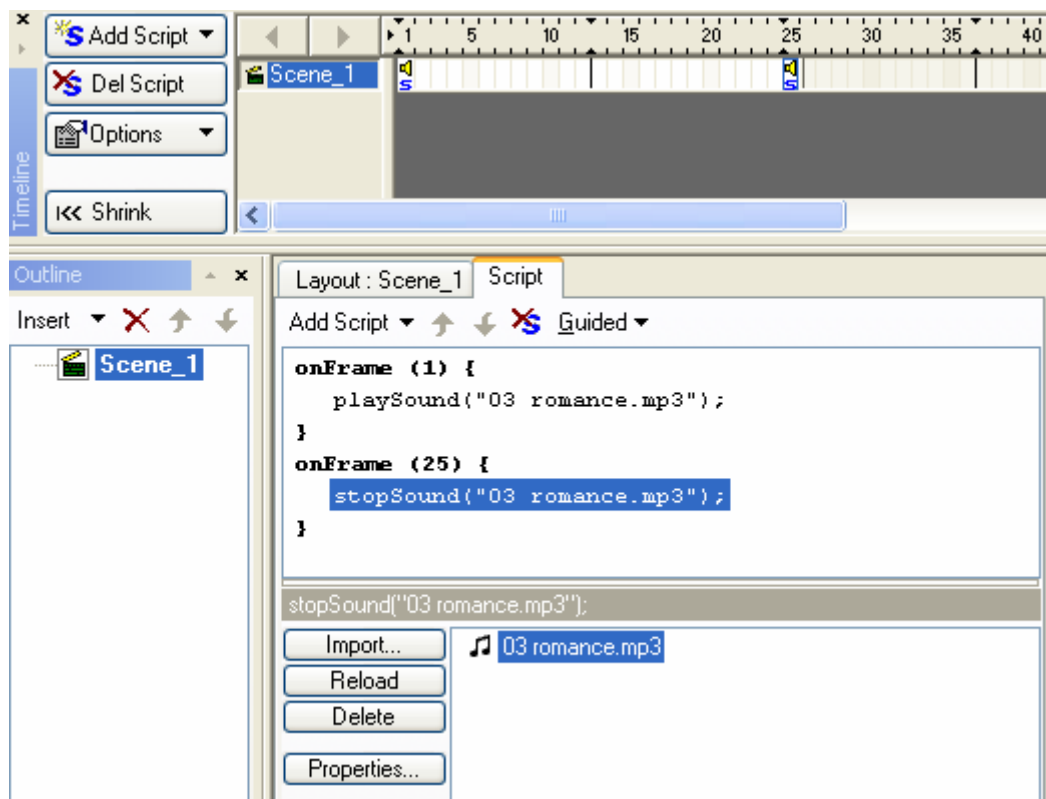
- Untuk mengubah Efek Suara (Sound Effects) dapat dilakukan dengan cara memilih Sound Effect pada Panel Script . Berikut adalah beberapa efek sound yang dimungkinkan.



Memberhentikan Efek Suara

Berikut ini adalah tahapan dalam memberhentikan efek suara pada posisi frame 25.

1. Klik kanan Frame 25 pada Panel Scene dan pilih menu **Sound** → **stopSound()**
2. Pilih file suara yang akan diberhentikan (dalam hal ini romance.mp3), sehingga tampilan panel script menjadi seperti berikut:




3. Pilih tab Layout Panel dan jalankan movie. Efek suara “romance.mp3” akan dijalankan pada frame ke-1 dan diberhentikan pada frame ke-25


B. Bekerja dengan Button

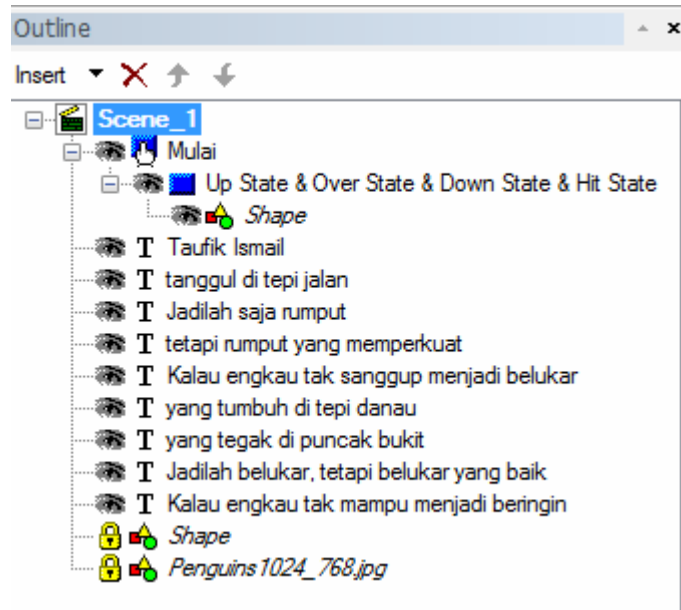
Dengan menggunakan objek Button dapat ditambahkan efek-efek yang terkait dengan mouse misalnya mouseover, release, press dan lain-lain. Pada button juga dapat dipilih 4 state yang berbeda, yaitu:

- Up State (default), ditampilkan saat Movie dijalankan dan mouse di luar button
- Over State, ditampilkan saat mouse digerakkan di atas button, dapat digunakan untuk memberikan efek roll over
- Down State, ditampilkan saat di klik pada button
- Hit State, untuk menentukan area yang aktif. State ini invisible dan tidak pernah ditampilkan

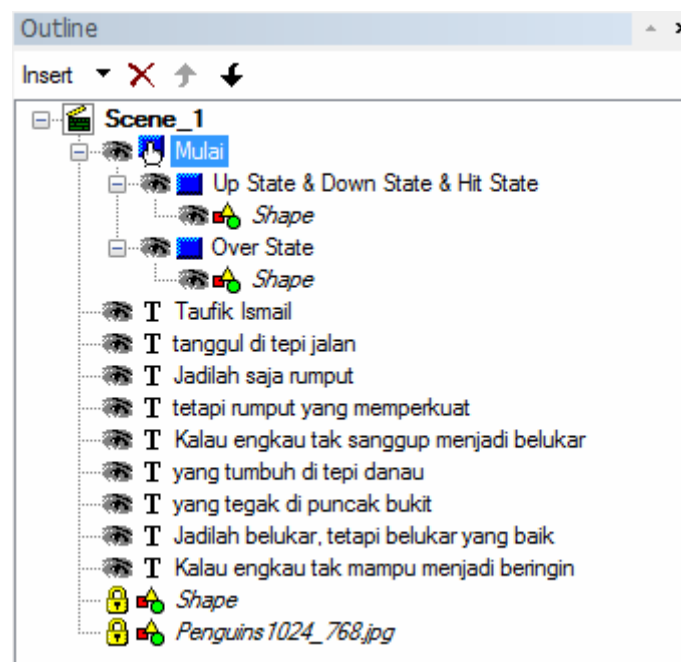
Untuk membuat button dapat melalui 2 cara, yaitu tekan tombol **Insert Button** () pada **Insert Toolbar** atau melalui sebuah objek yang sudah dikonversikan ke button dengan cara pilih menu **Modify → Convert → Convert to Button**, atau dengan tekan tombol **Convert to Button** pada **Grouping Toolbar**.

Membuat Button

1. Buka file latihan2B.swi
2. Agar animasi tidak langsung dijalankan, sebaiknya animasi dihentikan dahulu pada frame ke-1, dengan cara klik kanan pada frame ke-1 pilih menu **Movie Control → stop()**
3. Dengan menggunakan tools Ellipse buatlah sebuah lingkaran dan beri fill Radial gradient pada properties lingkaran tersebut untuk memperindahnya hingga menjadi sebagai berikut. Atau bisa memanfaatkan program lainnya seperti Xara WebStyle.

4. Konversi lingkaran tersebut menjadi sebuah tombol dengan cara klik kanan pada pada lingkaran tersebut, pilih menu **Convert → Convert to Button** atau pilih menu **Modify → Convert → Convert to Button**. Berikan nama button ini sebagai "Mulai" melalui panel properties.
5. Untuk menambahkan efek yang lebih dinamis (roll over) dapat ditambahkan efek pada Over State dengan permainan warna pada lingkaran tersebut. Berikut ini adalah kondisi awal ketika button hijau belum ditambahkan Over State



- Memberikan Over State dengan cara klik kanan pada Button pilih menu **Has Over State**, hingga tampilan Outline panel menjadi seperti berikut:



- Klik Shape, dan ubah warna dari shape tersebut menjadi seperti berikut:

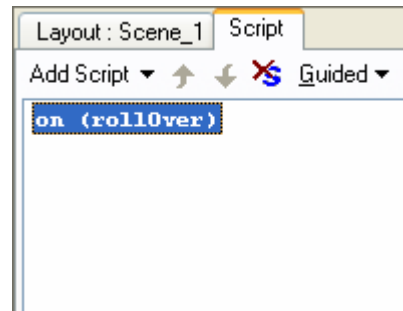


- Dengan cara yang sama buatlah tombol yang kedua sebagai berikut dengan nama "Stop". Sertakan pula efek roll over.

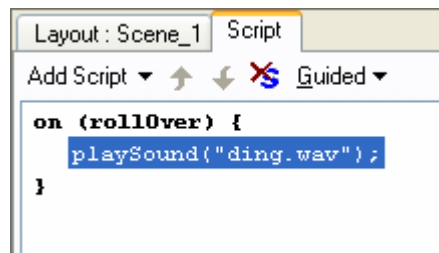


Memberikan Efek Suara pada Button

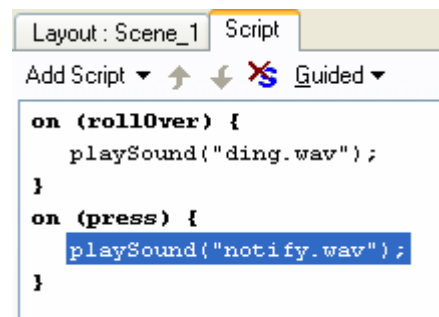
1. Tetap bekerja pada file Latihan2B.swi
2. Melalui Outline Panel, klik pada button **Mulai**, bukan pada masing-masing state karena Swish akan mengabaikannya. Kemudian Klik Kanan dan pilih menu **Script** → **Events** → **Button** → **on (Rollover)**, hingga muncul panel Script sebagai berikut:



3. Tambahkan Efek Suara dengan cara pilih menu **Add Script** → **Sound** → **PlaySound()**, dan pilih suara yang diinginkan. Jika belum ada dapat diimport dahulu hingga panel script menjadi seperti berikut:



4. Untuk menambahkan efek pada even On Press pada mouse, dapat dilakukan dengan cara pilih menu **Add Script** → **Events** → **Button** → **on (Press)**. Kemudian dengan cara yang sama seperti di atas, berikan efek suara lainnya, sehingga tampilan panel script menjadi sebagai berikut:



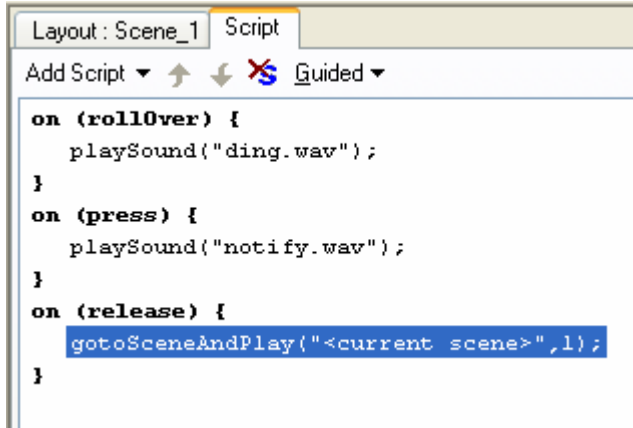
5. Dengan menggunakan prosedur yang sama, berikan pula efek suara pada button **Stop**.

Mengontrol Movie Menggunakan Button

Pada percobaan kali ini, kita akan mengatur jalannya movie menggunakan button yaitu button Hijau untuk memulai dan Merah untuk menghentikan movie. Pada contoh kali ini ditambahkan pula suara background yang menyertai jalannya movie.

- Memulai Movie

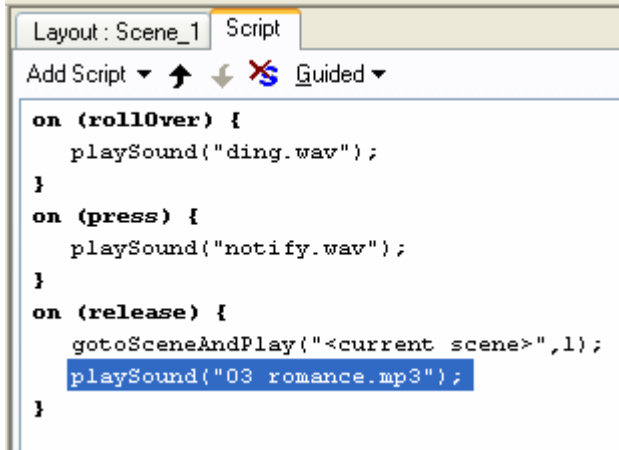
1. Pada button Mulai, klik kanan dan pilih menu **Script** → **Events** → **Button** → **on(release)**
2. Tambahkan script untuk mulai menjalankan movie dengan cara pilih menu **Add Scripts** → **Movie Control** → **gotoAndPlay** → **gotoAndPlay(FRAME)** hingga tampilan Script Panel menjadi sebagai berikut:



```

Layout : Scene_1  Script
Add Script ▾ ↑ ↓ ✕ Guided ▾
on (rollOver) {
    playSound("ding.wav");
}
on (press) {
    playSound("notify.wav");
}
on (release) {
    gotoSceneAndPlay("<current scene>",1);
}
    
```

3. Untuk menambah background suara, bisa ditambahkan script untuk memutar lagu "romance.mp3", sehingga Script Panel menjadi sebagai berikut:

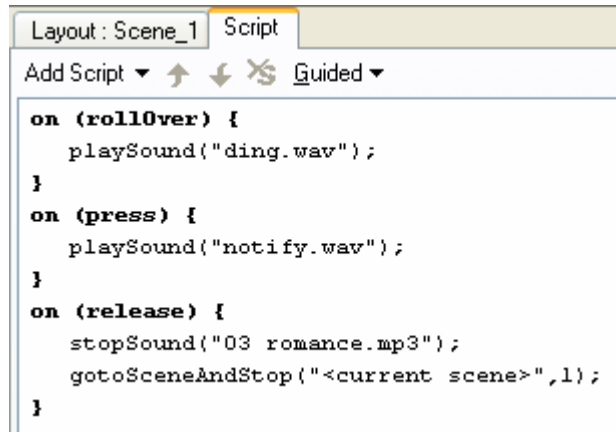


```

Layout : Scene_1  Script
Add Script ▾ ↑ ↓ ✕ Guided ▾
on (rollOver) {
    playSound("ding.wav");
}
on (press) {
    playSound("notify.wav");
}
on (release) {
    gotoSceneAndPlay("<current scene>",1);
    playSound("03 romance.mp3");
}
    
```

4. Untuk melihat hasilnya, jalankan movie tersebut.

- Menghentikan Movie
1. Pada button Stop, klik kanan dan pilih menu **Script** → **Events** → **Button** → **on(release)**
 2. Tambahkan script untuk menghentikan movie dan menuju ke frame 1 agar mulai ke state awal, dengan cara pilih menu **Add Scripts** → **Movie Control** → **gotoAndPlay** → **gotoAndPlay(FRAME)**. Untuk menghentikan background musik sertakan pula script untuk menghentikan sound "romance.mp3", hingga tampilan Script Panel menjadi sebagai berikut:



```

Layout: Scene_1 Script
Add Script ▾ ↑ ↓ ✕ Guided ▾
on (rollover) {
    playSound("ding.wav");
}
on (press) {
    playSound("notify.wav");
}
on (release) {
    stopSound("03 romance.mp3");
    gotoSceneAndStop("<current scene>",1);
}
    
```

3. Untuk melihat hasilnya, jalankan movie tersebut.

TUGAS PRAKTIKUM

Petunjuk:

Tugas dikumpulkan melalui upload di server dengan ketentuan sebagai berikut:

- *Dipaket dalam bentuk rar atau zip*
- *Paket berisi file swish (swi) dan flash (swf)*
- *Format penamaan file paket **Tugas2NIM***

Dengan memanfaatkan informasi pada modul ini, buatlah sebuah movie mengenai profil sebuah perusahaan (sejarah/latar belakang pendirian, visi dan misi perusahaan, struktur organisasi, kelembagaan, dan sebagainya). Gunakan efek sound untuk memperindah movie serta button untuk mengontrol jalannya movie.